



présentent

## la gestion en réseau des structures d'accueil de jour



### Programme

#### Présentation d'Amalthée et de CSE IT Solutions

#### Exposé de M. Jean-Claude Seiler

Chef du service de la petite enfance de la ville de Lausanne

#### Exposé de M. Jean-Baptiste Simmen

Directeur de CSE et chef de projet de Köniz, Bienne, Berne, Münsingen

#### Exposé de M. Patrick Ascheri

Maire de la commune d'Anières

#### Présentation du logiciel de gestion CSE.Kibe

Présentation interactive sur la base de scénarios concrets

#### Questions et réponses

Vos interrogations et nos propositions de solutions

#### Apéritif



# Présentation d'Amalthée et de CSE IT Solutions



## Trois missions pour la gestion d'une crèche

### Mission stratégique

#### Définir les principes fondamentaux de la structure

La mission stratégique est assurée par le conseil de fondation, le comité de l'association, le législatif, l'exécutif ou le service petite enfance.

### Mission opérationnelle & administrative

#### Permettre le suivi et la bonne mise en œuvre de la stratégie

La mission administrative: en collaboration étroite avec les organes et les responsables actifs dans les différents projets, Amalthée assure la mission administrative ou la gestion du projet tout en intégrant les choix et les contraintes des missions stratégiques et pédagogiques.

### Mission pédagogique

#### Mettre en œuvre le projet pédagogique dans le cadre de la stratégie

La mission pédagogique est assurée par la directrice ou le directeur, l'éducatrice ou l'éducateur responsable, le service petite enfance de la commune, etc...





## Études

### Étude de faisabilité

Après une étude approfondie, amalthée propose à ses clients (entreprises et communes) un guide qui les aide dans leurs prises de décisions et leur présente des solutions adaptées à leurs besoins. Ce guide comprend aussi un plan d'action. Cet outil est indispensable pour permettre à l'entreprise de prendre sa décision ou à la commune de présenter le projet au législatif.



### Commune de Bernex - Canton de Genève

Étude de faisabilité d'une crèche

### Commune de Collonge-Bellerive

Étude de faisabilité d'une crèche intercommunale

### Commune de Satigny - Genève

Étude de potentiel et de faisabilité d'une crèche

### Commune d'Aubonne - Vaud

Étude de faisabilité d'une UAPE (peri-scolaire)

### Commune de Mont-sur-Rolle - Vaud

Étude de faisabilité d'un espace de vie multi accueil

### Cargill - Genève

Étude de potentiel et de faisabilité d'une crèche d'entreprise

### Nestlé PTC - Canton de Vaud

Étude de potentiel et propositions de solutions

### Entreprises sur le canton de Genève

Étude de potentiel et propositions de solutions



## Lancement des projets

### Lancement du projet

Une fois la décision prise de créer une structure d'accueil, amalthée définit le cahier des charges et le programme pour permettre la création de la structure en adéquation avec les objectifs de l'entreprise ou de la commune. Élaboration du planning du projet.

### Commune de Collonge-Bellerive - Canton de Genève

Définition du programme dans le cadre du concours  
- Crèche de 88 places

### L' Aéroport International de Genève

Définition du projet avec l'architecte - Crèche de 54 places

### Firmenich - Canton de Genève

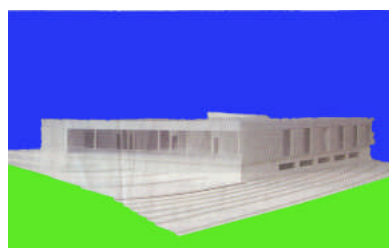
Projet définitif avec l'architecte - Crèche de 44 places

### Mont-sur-Rolle - Canton de Vaud

Projet définitif avec l'architecte - Crèche, jardin d'enfants et accueil peri-scolaire - 45 places

### Commune de Chêne-Bourg - Genève

Projet définitif avec l'architecte - Crèche de 44 places





## Accompagnement à la création de crèches

### Commune de Borex et Crassier - Vaud

Ouverture mars 2008

### Commune de Satigny - Genève

Ouverture septembre 2008

### Fondation crèches Generali

Crèche Les Lionceaux -  
Ouverture octobre 2007

### Commune de Chêne-Bourg - Genève

Ouverture Villa Mauresque -  
novembre 2007

### Firmenich - Genève

Crèche d'entreprise Petitgrain  
- Ouverture juin 2006

### Commune d'Anières - Genève - Fondation la T'Anières

Fondation la T'Anières -  
Ouverture septembre 2005

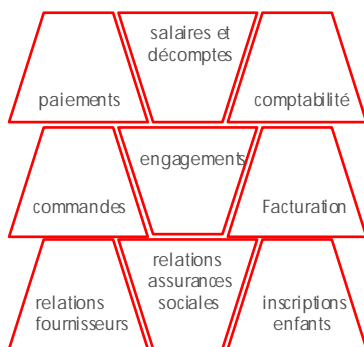
### Création de la crèche

Le client se concentre sur son activité, amalthée coordonne le projet de création de la structure selon ses vœux et en le tenant informé régulièrement du bon déroulement du projet. Selon son choix l'entreprise ou la commune peut être partie prenante dans la gestion du projet.

- ✦ Création des statuts
- ✦ Définition des plans avec l'architecte
- ✦ Mise en place des cahiers des charges du personnel
- ✦ Élaboration des contrats de travail et du statut du personnel
- ✦ Élaboration des règlements
- ✦ Commande du mobilier
- ✦ Mise en place de l'organisation administrative
- ✦ Élaboration des budgets
- ✦ Recrutement du personnel de l'association



## Gestion de crèches



### Crèche Les Lionceaux - Generali Assurances Espace de Vie enfantine la T'Anières - Genève Association Pop e poppa, Chinderburg - Zürich

- ✦ Tenue de la comptabilité
- ✦ Facturation aux parents et suivi des débiteurs
- ✦ Décomptes salaires et préparation des paiements
- ✦ Gestion administrative du personnel
- ✦ Correspondance courante
- ✦ PV des séances du bureau et du conseil de fondation
- ✦ Préparation et suivi des budgets
- ✦ Paiements des fournisseurs

### Nursery garderie les Coppalines à Coppet - Vaud

- ✦ Tenue de la comptabilité
- ✦ Facturation aux parents et suivi des débiteurs
- ✦ Décomptes salaires et préparation des paiements
- ✦ Gestion administrative du personnel
- ✦ Correspondance courante
- ✦ Préparation et suivi des budgets
- ✦ Paiements des fournisseurs

### Jardin d'enfants du Cern - Genève

- Structure de 120 places
- ✦ Tenue de la comptabilité;
- ✦ Gestion administrative du personnel



## Mise en place de réseaux

### Terre Sainte

Etude de faisabilité d'une mise en réseau des structures actuelles

### District d'Agle - CSR de Bex

Etude de faisabilité d'une mise en réseau des structures actuelles

### Pays d'Enhaut

Création des statuts du réseau

### Méthode

Selon l'état d'avancement du processus de décision politique, Amalthée accompagne ses clients pour

- ✦ l'étude de faisabilité
- ✦ l'étude d'impact financier
- ✦ la création du réseau
- ✦ la détermination d'une politique de facturation commune et son impact sur les communes
- ✦ la mise sur pieds d'une politique uniforme de salarisation des mamans de jour ou de l'ensemble du réseau
- ✦ la recherche de solution de gestion et leur évaluation en fonction des besoins
- ✦ la mise en place des processus liés à une solution de gestion particulière
- ✦ la formation et l'information des participants au réseau
- ✦ la gestion complète dudit réseau sur le modèle qui va être présenté ce soi



## CSE IT Solutions SA



- Création en 1995, depuis le 1.7.2006 à Aarberg
- 6 collaboratrices-eurs
- Compétences de base : développement et commercialisation de progiciel
- Nos progiciels :
  - cse.kibe, solution internet pour l'administration des lieux d'accueil pour la petite enfance
  - cse.sb, solution internet pour l'évaluation des élèves
- Un aperçu de nos clients
  - Villes de Berne, Bienne, Kőriz, Lausanne, Moosseedorf, Münsingen, Winterthur, Wohlen
  - Cantons de Berne, Jura
  - kibe.light (Anières, Coppet, Nidau, Nyon, Zürich, ...)





**Exposé de M. Jean-Claude Seiler**  
Chef du service de la petite  
enfance de la ville de Lausanne

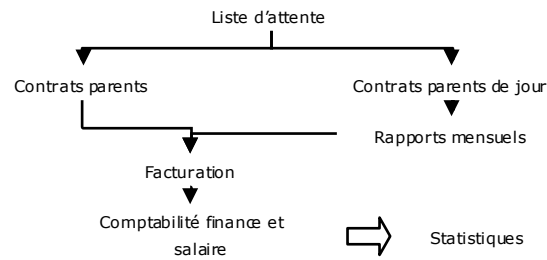


**Exposé de M. Jean-Baptiste Simmen**  
Directeur de CSE et chef de projet  
de Köniz, Bienne, Berne, Münsingen





L'organisation des travaux administratifs à effectuer une fois le réseau en place



### Les différentes manières de s'organiser

- Nous avons trouvé toutes les formes de travailler en réseau : centralisée, décentralisée, déléguée, communale, association, ...
- Voir notre tableau de comparaison
  - Liste d'attente : saisie centralisée (Lausanne, Köniz, Bienne, Münsingen) ou non (Berne, Winterthur, Jura)
  - Choix des enfants : en général dans la structure d'accueil
  - Contrat avec les parents : 50% centralisé, 50% non
  - Facturation/comptabilité : centralisée le plus possible (effectuée là où les contrats sont gérés, impression et rappels : central si possible)
  - Statistiques : partagées entre les structures et central

## Les avantages et les inconvénients



### Pas de recette unique, dépend de plusieurs facteurs

- De la « peur » de la concurrence, de la transparence
- De la disponibilité d'un bureau central
- De la répartition géographique
- De la culture de la/des communes concernant la centralisation
- Des règles du jeu concernant les finances.

### La tendance

- Bureau central avec du personnel ou des partenaires compétents par domaine pour les travaux administratifs
- Décharge des structures d'accueil et homogénéisation des travaux pour les demandes d'informations des parents, la facturation, le salaire des parents de jour, la comptabilité, les statistiques.
- Les structures s'occupent au maximum de leur compétence principale : les enfants.

## Les points clés pour un travail en réseau



### La clé du succès selon notre expérience :

- Une organisation claire, simple et transparente
- Un « point de renseignement » pour toutes les questions
- Simplifier et unifier au maximum
  - les règlements
  - les processus et les outils de travail
  - les données
  - les statistiques
  - utiliser partout les mêmes documents (à part le logo)
- Garantir la qualité et l'homogénéité des données et des résultats
- Travailler en réseau : laisser chacun faire le travail pour le quel il est compétent ou trouver un partenaire a déquat.



### Le mot de la fin



« Il ne sert à rien de secouer un pommier, les pommes ne mûrissent pas plus rapidement ! »



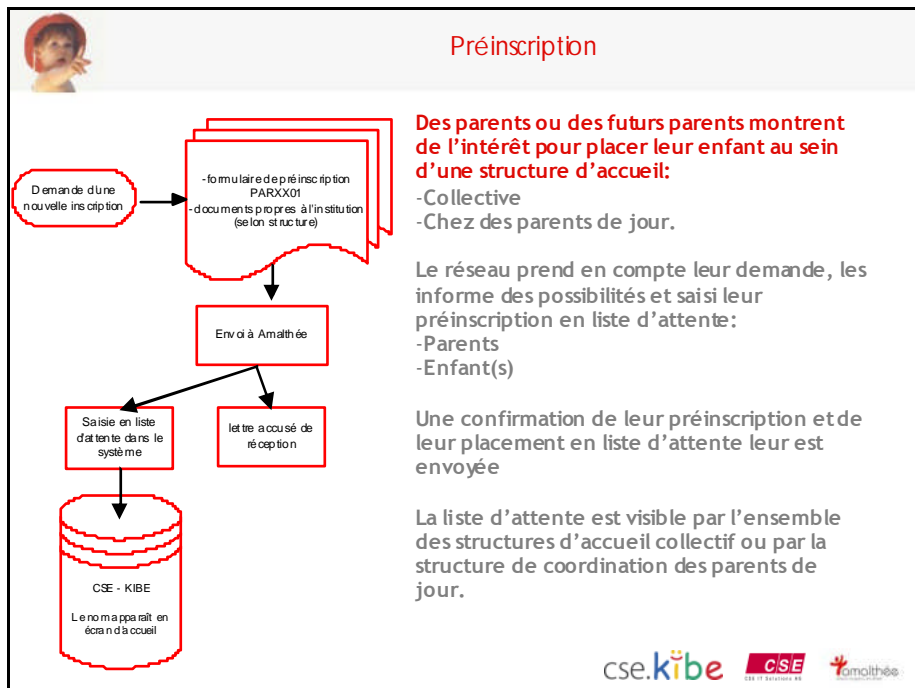
La mise en place d'un réseau demande le temps qu'il faut...

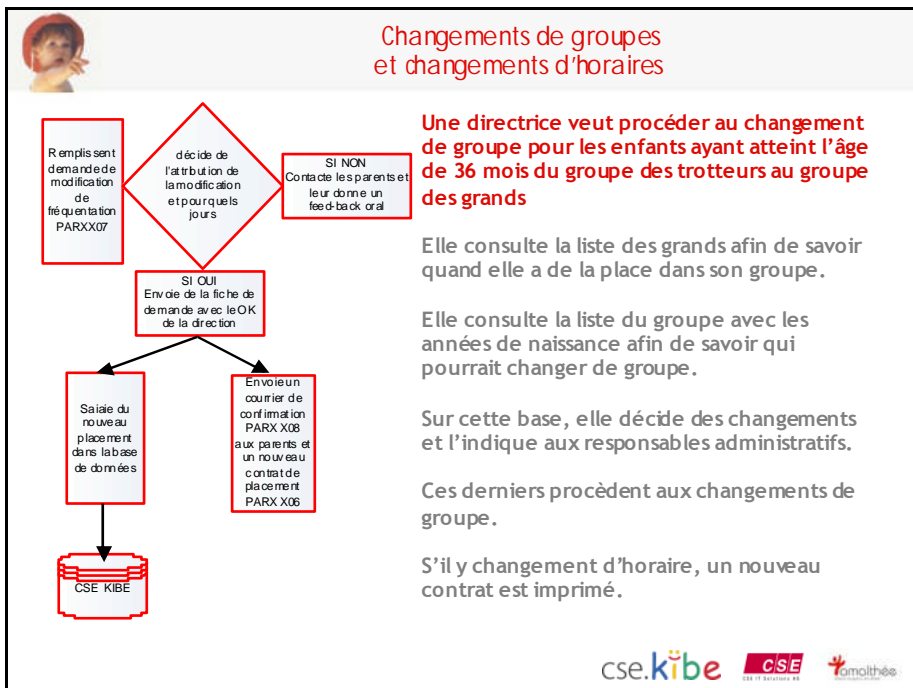
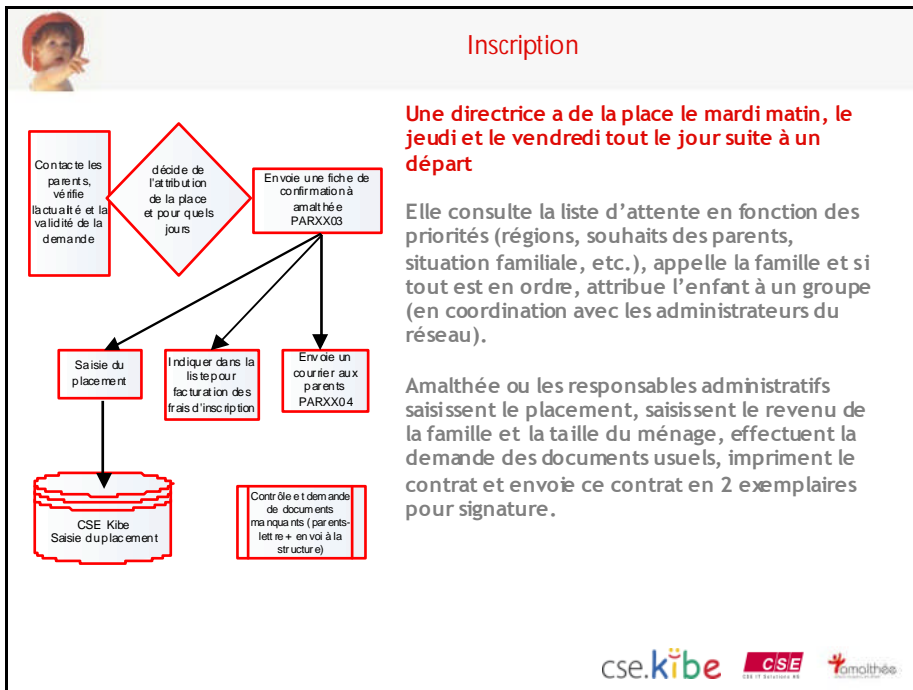


**Exposé de M. Patrick Ascheri**  
Maire de la commune d'Anières

## Présentation du logiciel de gestion CSE.Kibe

Présentation interactive sur la base de scénarios concrets







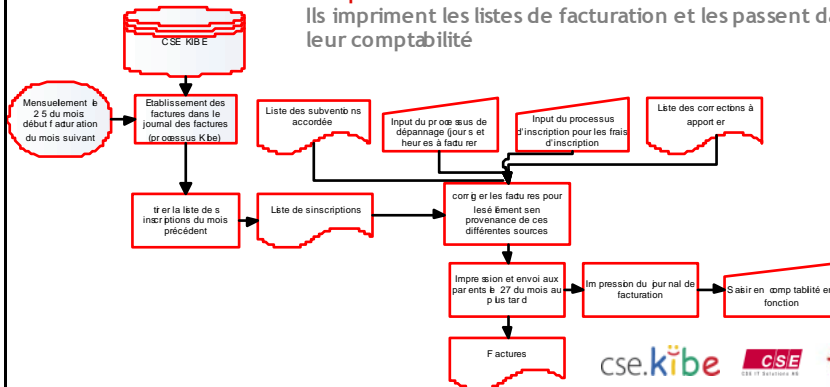
## Facturation

**Amalthée ou les responsables administratifs du réseau veulent faire la facturation du mois d'avril**

Ils génèrent le journal de facturation. Ils ajoutent une ligne identique pour tout le monde pour une facturation spéciale ce mois (bricolage de Pâques). Ils corrigent individuellement certaines factures pour facturer les dépannages.

**Amalthée ou les responsables administratifs font la comptabilisation**

Ils impriment les listes de facturation et les passent dans leur comptabilité



## Encaissement et suivi des débiteurs



**Amalthée ou les responsables administratifs du réseau veulent saisir les encaissements BVR et établir les rappels**

Ils passent les encaissements BVR.

Ils saisissent les encaissements manuels.

Ils génèrent la liste des factures échues pour contrôle, choisissent de tout sélectionner pour établir les rappels.

Ils les impriment et les envoient.



## Saisie des rapports de travail des mamans de jour et salarisation

Il existe 2 solutions pour l'organisation des mamans de jour:

**La solution choisie par le Jura ou prévue pour la ville de Lausanne:** les familles de jour fonctionnent comme les prestations de crèche: sur la base d'un contrat de prestation fixe au moment du placement de l'enfant.

Fondamentalement, cette solution revient exactement au même que celle de la crèche.

**La solution choisie par des communes comme Köniz:** les mamans de jour livrent des rapport de travail à la fin du mois et elles sont salariées en fonction de ces rapports, sur la base de décomptes horaires/enfants.

Pour des questions de timing, nous renonçons à vous la présenter ici, mais les personnes de CSE ont un ordinateur à disposition avec cette solution et sont à votre disposition pendant l'apéritif.



## Rapports utiles à la conduite stratégique des structures

**Le responsable politique du réseau doit faire son rapport en fin d'année et veut connaître le taux d'occupation des structures**

Il se rend dans le programme CSE.Kibe depuis chez lui avec les droits qui lui sont attribués.

Il imprime le rapport d'occupation de la structure X ou du groupe qui l'intéresse.

Contact: amalthée sárl, en clamogne 27, 1170 aubonne  
www.amalthee.ch

### Groupe Trotteurs

	Lu	Ma	Me	Je	Ve	Total
Total placés :	2'000.00%	1'718.00%	1'578.00%	1'545.00%	1'520.00%	8'361.00%
Total placés (factorisés):	2'070.00%	1'742.00%	1'602.00%	1'585.00%	1'580.00%	8'579.00%
Total de places données	2'100.00%	2'100.00%	2'100.00%	2'100.00%	2'100.00%	10'500.00%
Différence	30.00%	358.00%	498.00%	515.00%	520.00%	1'921.00%
Pourcentage de fréquentation du groupe	98.57%	82.95%	76.29%	75.48%	75.24%	81.70%

## Grandir ensemble



Vos partenaires pour réussir votre projet de réseau petite enfance